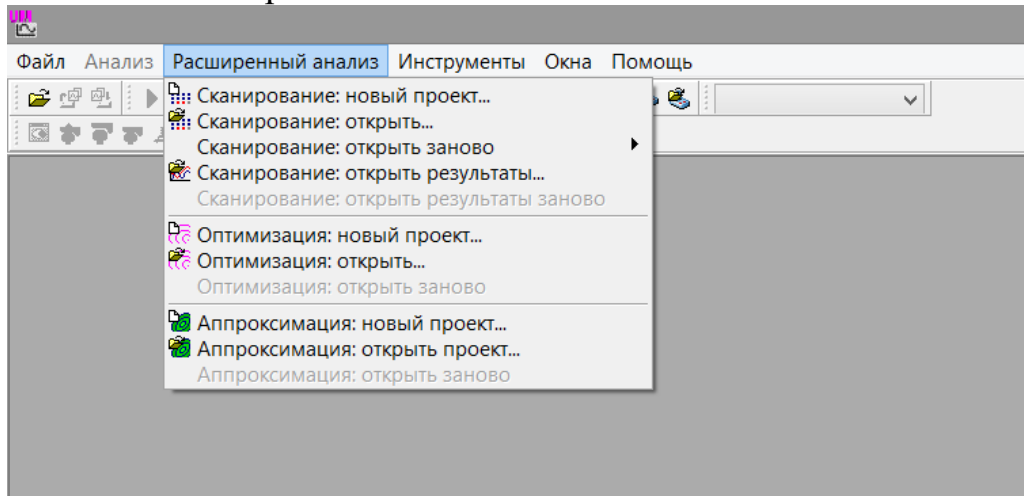
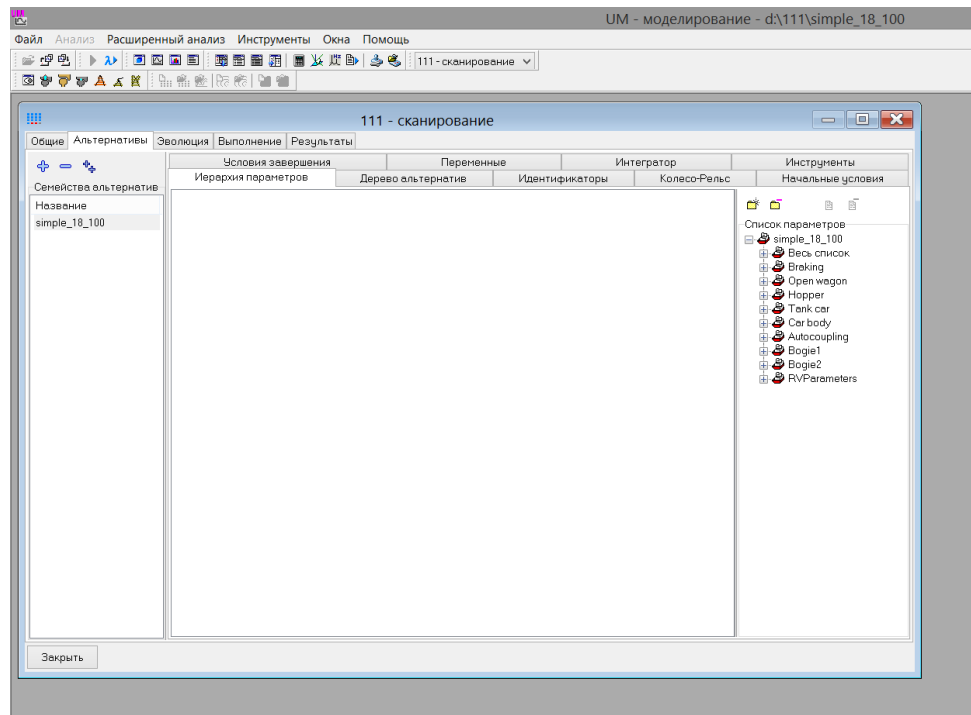


## Моделирование износа колес и рельсов

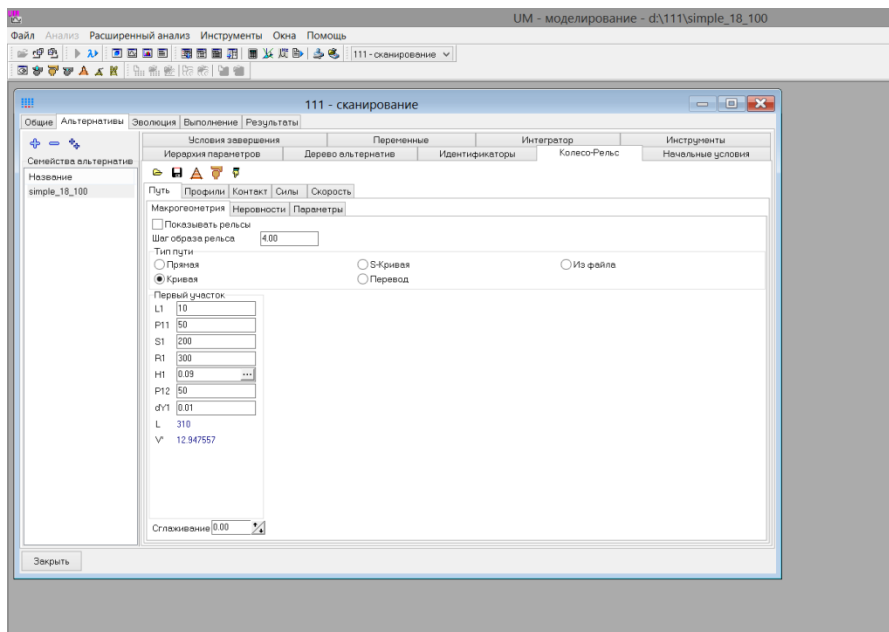
В модуле моделирования открываем расширенный анализ - сканирование: новый проект.



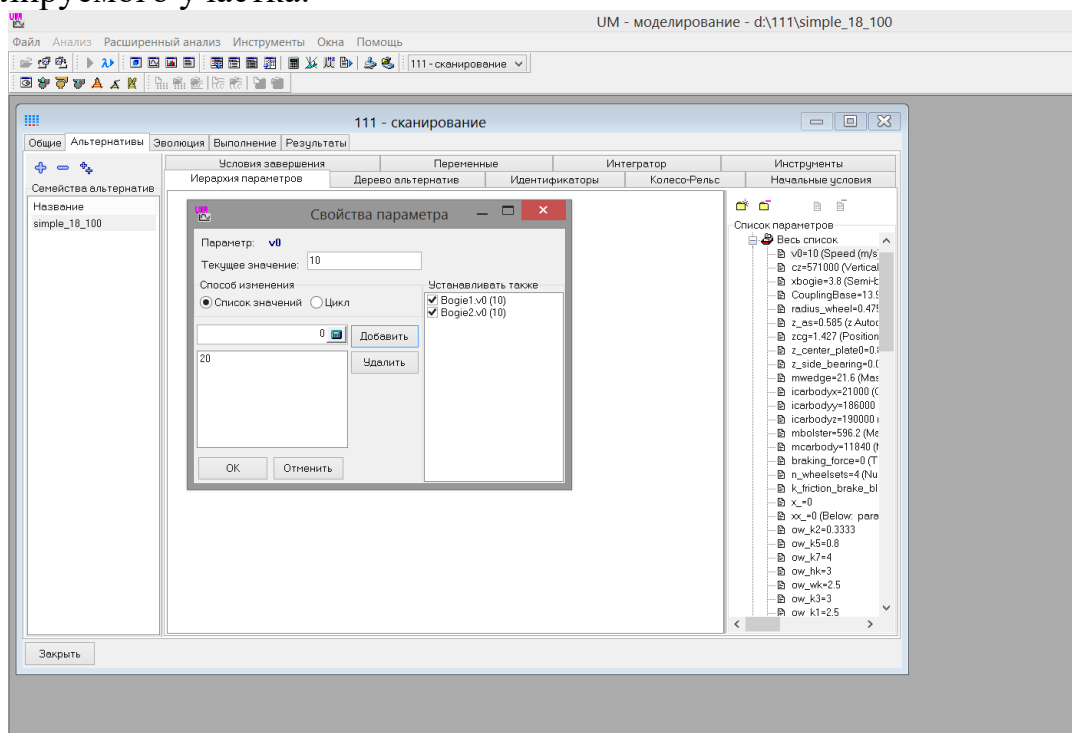
Добавляем для анализа модель грузового вагона simple 18-100.



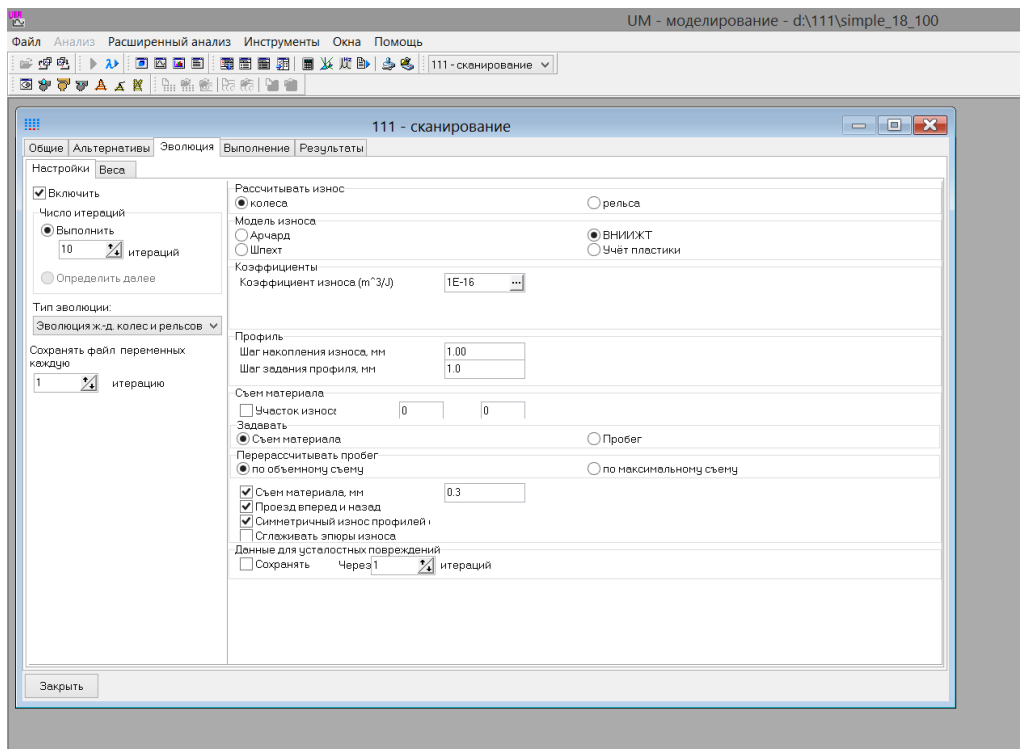
На вкладке колесо-рельс устанавливаем параметры согласно исходным данным задания



В иерархии параметров добавляем скорость прохождения моделируемого участка.



На вкладке **эволюция** выбираем параметры съема материала согласно заданию.



Результатом моделирования является эволюция профиля рельса - вертикальный и боковой износ.

